



DOCUMENTO:

Rev. 10

NOTA INFORMATIVA - CURRICULUM


Dicembre 2011

Pagina 1 di 21

NOTA INFORMATIVA E CURRICULUM PROFESSIONALE


BAGLIONE PIANTE SRL

S.S.18 Km 403+650 Loc. Risi
88040 Lamezia Terme (CZ)
Tel. e Fax : 0968 51068 – 9
e-mail : baglione@baglione.it

	DOCUMENTO:	Rev. 10	
	NOTA INFORMATIVA - CURRICULUM	Dicembre 2011	Pagina 2 di 21

INDICE

1. INFORMAZIONI GENERALI SULLA SOCIETA'	3
1.1 STRUTTURE AZIENDALI, DOTAZIONI E ATTREZZATURE.....	4
1.2 RISORSE UMANE	5
1.3 ORGANIGRAMMA SOCIETARIO	5
2. ESPERIENZE E SETTORI DI INTERVENTO	8
3. ALLEGATI FOTOGRAFICI	11

	DOCUMENTO:	Rev. 10	
	NOTA INFORMATIVA - CURRICULUM	Dicembre 2011	Pagina 3 di 21

1. INFORMAZIONI GENERALI SULLA SOCIETA'

La società **Baglione Piante Srl** opera nei seguenti principali campi:

- Produzione e allevamento di piante di agrumi, olivi, fruttiferi, ornamentali, mediterranee, forestali;
- Progettazione, realizzazione, manutenzione e sistemazione ambientale di parchi, aree a verde e giardini, arredo urbano, di iniziativa pubblica e privata;
- Progettazione, realizzazione, manutenzione di opere di inserimento paesaggistico e ambientale, connesse a grandi infrastrutture puntuali e lineari;
- Progettazione, realizzazione, manutenzione di opere di riqualificazione ambientale, idraulico-forestale e del suolo;
- Progettazione e realizzazione di impianti di irrigazione e approvvigionamento in campo produttivo e ornamentale.


La società è stata costituita nel 2001 in seguito a conferimento da parte del Cav. Francesco Baglione, titolare della Ditta "Cav. G. Baglione Torre", attiva dalla fine del secolo scorso (1890) in Calabria e Sicilia.

L'organizzazione societaria attuale, rappresenta, infatti, l'evoluzione di *quarta generazione* della ormai centenaria organizzazione al servizio degli operatori pubblici e privati del grande mondo del verde.

Obiettivi della società sono:

1. Rispondere alla richiesta di servizi e lavori proveniente dagli enti pubblici e privati per la valorizzazione delle risorse ambientali e del territorio.
2. Disporre di una struttura operativa in grado di fornire prestazioni specialistiche ad alto contenuto tecnologico e organizzativo.
3. Assicurare alta qualità in tempi programmati dei servizi e dei lavori svolti.

L'adozione di attrezzature e tecnologie avanzate, di personale qualificato ed esperto, nonché le competenze ed esperienze maturate, assicurano alla società Baglione Piante Srl una specifica qualificazione e la capacità di rispondere alle più innovative e complesse esigenze provenienti dal settore pubblico e privato.

	DOCUMENTO:	Rev. 10	
	NOTA INFORMATIVA - CURRICULUM	Dicembre 2011	Pagina 4 di 21

1.1 STRUTTURE AZIENDALI, DOTAZIONI E ATTREZZATURE

L'estensione complessiva dei terreni destinati alla produzione e allevamento di piante è pari a circa 40 ha, provenienti dalla società agricola "Cav. G. Baglione Torre" dei soci Antonio Maria e Giovanni Baglione che dispongono in complesso di un patrimonio immobiliare aziendale di circa 135 ha.

Le strutture aziendali comprendono, oltre alla sede di rappresentanza della società, gli uffici amministrativi, gli uffici di vendita, un importante e organizzato centro di giardinaggio e un collegato centro di progettazione paesaggistica e ambientale.

La Baglione Pianta Srl è dotata di tutte le attrezzature necessarie al fine di garantire la conformità dei servizi erogati in ottemperanza alle esigenze del personale, alla normativa vigente, con particolare attenzione alla sicurezza, alle richieste dei committenti quali:

- Spazi di lavoro adeguati ed attrezzati;
- Hardware e Software dedicati;
- Servizi di supporto e logistica;
- Adeguata attrezzatura e mezzi d'opera.

In particolare, la struttura operativa dispone di edifici produttivi per la lavorazione delle terre e delle piante, di magazzini e depositi delle macchine e attrezzature, di una officina meccanica per complessivi 4.550 mq coperti.

Le attrezzature e i mezzi d'opera comprendono, fra l'altro, i mezzi di seguito elencati:

N° ord.	Descrizione	Telaio/targa
1	FIAT IVECO	CS256FB
2	RENAULT FURGONE	CJ031WW
3	FIAT IVECO	AJ476TH
4	FIAT IVECO	CZ559908
5	FIAT FIORINO	CZ488352
6	FIAT IVECO	CZ480849
7	AUTOCARRO MERCEDES	CM277SF
8	VOLVO F610	BY065XC
9	SCANIA R142H 4X2 BATTAGLINO P64A ANDREOLI	BY064XC
10	TRATTRICE AGRICOLA TIPO REFORMWERKE IDROSEMINATRICE	CZ019664
11	TRATTORE FIAT OM665	CZ005103
12	TRATTORE AGRICOLO TIPO SLH HURLIMANN 476 F TD	CZ017691
13	TRATTORE AGRICOLO TIPO SLH HURLIMANN 496 V TD	AA593N
14	PANDA 4X4 FIAT	AL168HD
15	LAND ROVER LM	DL543KY
16	MINIESCAVATORE VENIERI	MAT.1669857
17	MACCHINA AGRICOLA BENFRA 10541	030072
18	FIAT IVECO	CZ293625
19	OPEL FRONTERA	CJ637WT
20	ZOLLATRICE PAZZAGLIA	MAT. 7318987
21	CARRELLO ELEVATORE	MAT. MDE340817
22	MINITERNA J.C.B.	TEL. 1050233
23	NISSAN ALMERA	BA 698 MC
24	FIAT IVECO 95/14	GEA 80426

1.2 RISORSE UMANE

Il personale costituisce una risorsa che nel tempo contribuisce in maniera determinante all'efficacia ed allo sviluppo dei servizi erogati: il personale tecnico, infatti, incrementa nel tempo il proprio valore. Con l'attenzione specifica a questa risorsa essenziale, la Baglione Pianta Srl ha destinato tempo e cura alla formazione e all'addestramento del proprio personale, garantendo in questo modo il continuo aggiornamento del livello tecnico e produttivo in modo da soddisfare le esigenze sempre più complesse della committenza nazionale e internazionale.

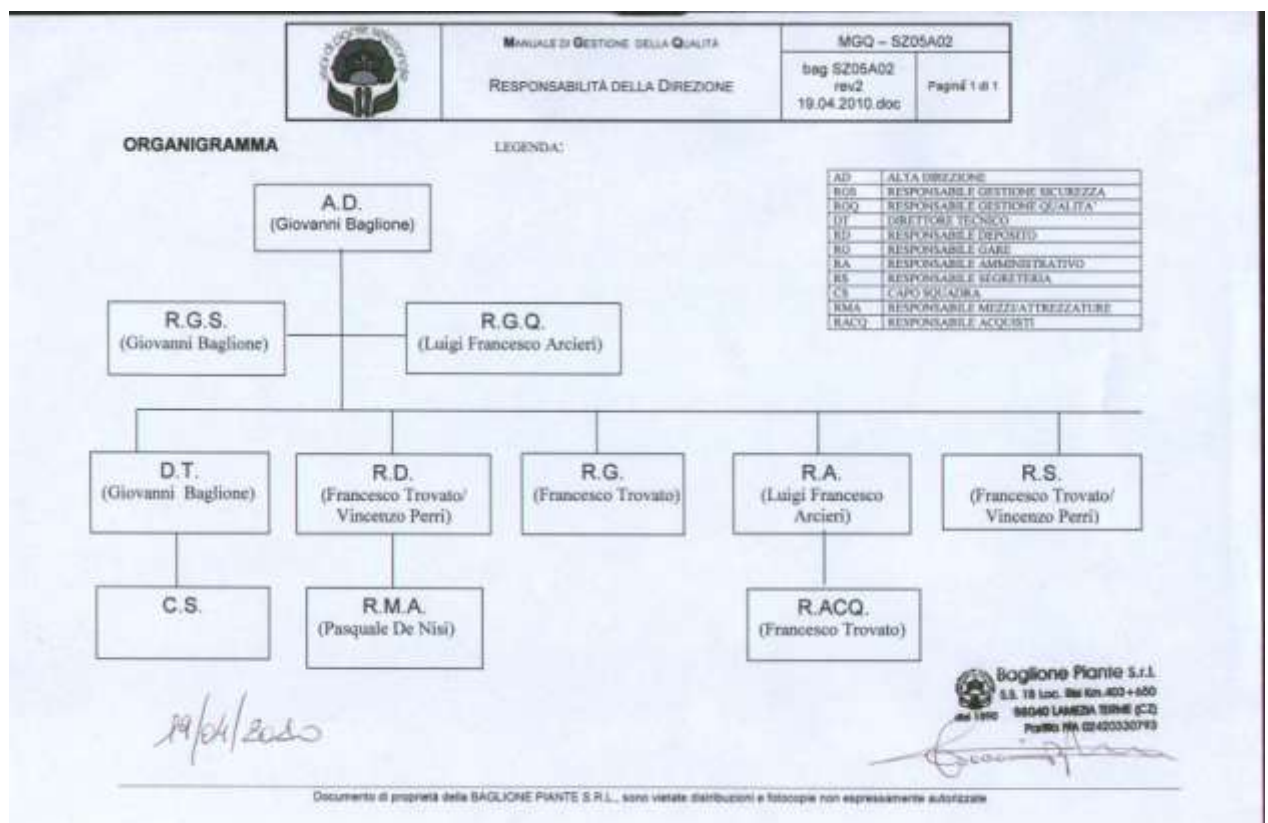
Nel complesso l'organico aziendale conta circa 100 unità operative distinte per qualifica e ruolo in:


- 46 avventizi;
- 4 Salariati fissi;
- 2 tecnici;
- 4 impiegati.

Il coordinamento tecnico-esecutivo delle squadre operative è assicurato da n. 1 Direttore Tecnico e n. 2 capisquadra mentre il coordinamento generale, la progettazione e la programmazione delle attività complessive sono assicurati dal Direttore Generale (AD) della società, Sig. Giovanni Baglione.

1.3 ORGANIGRAMMA SOCIETARIO

La struttura aziendale della Baglione Pianta Srl è definita nelle seguenti funzioni:



	DOCUMENTO:	Rev. 10	
	NOTA INFORMATIVA - CURRICULUM	Dicembre 2011	Pagina 6 di 21

L'amministrazione della Società è affidata all'Amministratore Unico che definisce e sostiene anche la politica per la qualità della Baglione Piante Srl. Il sistema di qualità UNI EN ISO 9001:2000 è applicato dalla Società per il seguente campo applicativo:

- Sistemazione e manutenzione di verde ed arredo urbano;
- Realizzazione e manutenzione di opere di ingegneria naturalistica.

L'organismo di certificazione è KIWA.

Certificato



Numero	KI-047758		
Emesso	2011-09-21	Però scaduto	2008-09-25
Valido fino al	2014-09-24	Settore EA	28a

**Certificato del Sistema di Gestione per la Qualità
ISO 9001:2008**

Kiwa ha verificato che
il sistema di gestione per la qualità implementato dall'Organizzazione:

BAGLIONE PIANTE S.R.L.

è conforme alla norma UNI EN ISO 9001:2008 e alle prescrizioni del documento SINCERT RT-05 (per il solo settore EA 28) per le attività:

sistemazione e manutenzione di verde ed arredo urbano; costruzione e manutenzione di opere di ingegneria naturalistica.

Kiwa Italia S.p.A.
Mattia Panebianco



La presente certificazione si intende riferita agli aspetti gestionali dell'impresa nel suo complesso ed è utilizzabile ai fini della qualificazione delle imprese di costruzione ai sensi dell'art.8 della L.11 febbraio 1994, n.10, del D.P.R. 25 gennaio 2000, N. 34 e loro successive modificazioni.
Questo certificato consta di una pagina.
E' permessa la pubblicazione del certificato.
Ritornarsi al Manuale Qualità per i dettagli delle eventuali esclusioni di requisiti della norma UNI EN ISO 9001:2008.
Per informazioni puntuali e aggiornate circa eventuali variazioni intervenute nello stato della certificazione di cui al presente certificato, si prega di contattare i nostri uffici.

Kiwa Italia S.p.A.
Via Traverso, 20/24 - 31030 San Vito Veneto (TV)
Tel: 0423 411765 - Fax: 0423 22423
www.kiwa.it
e-mail: info@kiwa.it



8002 N° 0454 - 8002 N° 0728
Numero Verde 800 20 10 10 - Servizio Clienti
800 20 10 10
Organismo di 14.247 per il 14.247
Prestazioni di Qualità

Sede Operativa/Sede Legale:
BAGLIONE PIANTE S.R.L.
Strada Statale 18 Località Risi Km 400+600
88040 - Lamezia Terme (CZ)



DOCUMENTO:

Rev. 10

NOTA INFORMATIVA - CURRICULUM

Dicembre 2011

Pagina 7 di 21

La Baglione Piante Srl è inoltre certificata SOA, categoria OS24 classifica V - OG13 classifica IV - OG3 classifica III - OG6 classifica II

SOA
HI-QUALITY
SOCIETÀ ORGANISMO DI ATTESTAZIONE

Società Organismo di Attestazione S.p.A.
R.E.A. 47852 - P.IVA e CF 0207906088

NUMERO VERDE
800-342000
www.soafig.it

Codice identificativo : 0207906088 (Autorizzazione n.62 del 06/09/2001)
ATTESTAZIONE DI QUALIFICAZIONE ALLA ESECUZIONE DI LAVORI PUBBLICI

Rilasciata alla impresa: **BAGLIONE PIANTE S.R.L.**
con sede in: **LAMEZIA TERME** CAP: **88046** Provincia: **CZ**
Indirizzo: **STRADA STATALE 18 LOCALITA' RISI KM 403+6**
Iscritta alla CCIAA di: **CATANZARO** al n.: **164568** C. F.: **02420330793** P. IVA: **02420330793**

Rappresentanti legali:

Titolo nome e cognome	Codice Fiscale	Titolo nome e cognome	Codice Fiscale
GIOVANNI BAGLIONE	BGLGNN52C16F066I		

Direttori Tecnici:

Titolo nome e cognome	Codice Fiscale	Titolo nome e cognome	Codice Fiscale
GIOVANNI BAGLIONE	BGLGNN52C16F066I		
FRANCESCO BAGLIONE	BGLFNC26S24F066U		

Categorie e classifiche di qualificazione:

Cat.	Class.	C.F. direttore tecnico cui è censurata la qualificazione	Cat.	Class.	C.F. direttore tecnico cui è censurata la qualificazione	Cat.	Class.	C.F. direttore tecnico cui è censurata la qualificazione
OG3	III							
OG6	II							
OG13	IV							
OS24	V							

L'impresa possiede la certificazione (art. 2, comma 1, lettera g) D.P.R. 34/2000) valida fino al 23/09/2011 rilasciata da KFWA ITALIA S.P.A.
all'impresa BAGLIONE PIANTE S.R.L. codice fiscale 02420330793
L'impresa partecipa al consorzio stabile , con codice fiscale: -
sui sono censurate anche le seguenti imprese: (indicare solo il codice fiscale)

Attestazione n.: **1735/82401** (N.ro progressivo/Codice SOA) - Sostituisce l'attestazione n.: (N.ro progressivo/Codice SOA)


Data	classificazione originaria	scadenza validità triennale	scadenza validità triennale	scadenza validità quinquennale
	18/11/2009	18/11/2012		
	18/11/2009			18/11/2014

Copia del documento autenticato con firma digitale e archiviato nella banca dati della Azienda per la vigilanza sui lavori pubblici

Il legale rappresentante
Paola Cutazzola
Paola Cutazzola

Il direttore tecnico
Erdinando Loiacono
Erdinando Loiacono

timbro SOA

	DOCUMENTO:	Rev. 10	
	NOTA INFORMATIVA - CURRICULUM	Dicembre 2011	Pagina 8 di 21

Infine, la Baglione Piante Srl è partner e socio di “ASSOVERDE” – Associazione Italiana costruttori del verde sin dal 1971. Il Legale Rappresentante dell’impresa è delegato ASSOVERDE per la Calabria.

Il portafoglio clienti della Società è normalmente costituito da Enti Pubblici e Privati.

2. ESPERIENZE E SETTORI DI INTERVENTO

I settori d’intervento si possono distinguere in tre grandi campi applicativi:

- A. Opere a verde e di sistemazione paesaggistica;
- B. Opere di ingegneria naturalistica e riqualificazione ambientale;
- C. Opere di riqualificazione e consolidamento agro-forestale.

Di seguito si riportano i principali lavori svolti negli ultimi 10 anni dalla Baglione Piante Srl nei tre campi citati:

Ente Appaltante: COMUNE DI BOVALINO (RC) – *“Lavori di ammodernamento e ristrutturazione Piazza Camillo Costanzo in Bovalino centro”*.

Ente Appaltante: AMMINISTRAZIONE PROVINCIALE DI CROTONE – *“Itinerari Storico-Culturali-Località Pollitrea del Comune di Cotronei”*.

Ente Appaltante: COMUNE DI BENESTARE (RC) – *“Ripristino scuola materna – scuola elementare – asilo nido”*.

Ente appaltante: COMUNITA’ MONTANA VERSANTE JONICO – *“Recupero paesaggistico ambientale lungo il bacino della Fiumara Assi in Agro del Comune di Guardavalle”*.

Ente Appaltante: COMUNE DI PAOLA – *“Recupero e risanamento idrogeologico dell’area fluviale del Torrente Fiumarella”*.

Ente Appaltante: COMUNITA’ MONTANA PRESILA CATANZARESE – *“Lavori di recupero paesaggistico ed ambientale di diverse fiumare situate tra il fiume Sieri ed il fiume Crocchio”*.

Ente Appaltante: COMUNE DI ISOLA CAPO RIZZUTO (KR) – *“Lavori di realizzazione delle aree a verde e dell’arredo urbano”*.


Ente Appaltante: PROVINCIA DI CROTONE – *“Recupero ambientale e naturalistico del litorale costiero dell’Area Marina Protetta “Capo Rizzuto”. POR Calabria 2000-2006 MIS. 1.10 Rete ecologica Regionale Azione A.*

Ente Appaltante: COMUNE DI DAVOLI (CZ) – *“Lavori di realizzazione di verde attrezzato e passeggiata lungomare. I lotto esecutivo”*.

Ente appaltante: COMUNE DI CATANZARO – *“Lavori di riqualificazione ambientale del parco Periurbano Li Comuni”*.

Ente Appaltante: COMUNE DI GRAVINA IN PUGLIA (BA) – *“Lavori di sistemazione delle aree a verde attrezzato all’interno della zona P.I.P”*.

Ente Appaltante: AMMINISTRAZIONE PROVINCIALE DI VIBO VALENTIA – *“Valorizzazione dell’Area di S.Maria della Certosa di Serra San Bruno e del Sentiero Frassati”* – Contratto di subappalto.

	DOCUMENTO:	Rev. 10	
	NOTA INFORMATIVA - CURRICULUM	Dicembre 2011	Pagina 9 di 21

Ente appaltante: CITTA' DI VIBO VALENTIA – *“Sistemazione idrogeologica del territorio comunale della frazione Piscopio – c.da Varelli I lotto funzionale”*.

Ente Appaltante: COMUNE DI CROTONE – *“Lavori di conservazione e valorizzazione del verde pubblico”*.

Ente Appaltante: SNAM RETE GAS – *“Esecuzione di opere di ripristino vegetazionali lungo il tracciato del Metanodotto Palmi – Martirano DN 1200 (48”). Lotto 1 Palmi – Rosarno e Lotto 4 Maida – Martirano. 1° Tronco: Palmi – Rosarno e 6° Tronco Maida – Martirano”. Opere a verde di nuovo impianto e ripristino vegetazionale”. (inerbimenti, rimboschimenti, opere accessorie e cure colturali)*

Ente appaltante: TOTO SPA – *“Lavori di ammodernamento ed adeguamento al tipo 1/ delle norme CNR/80: Tronco 3°, tratto 2°, lotto 1° dal Km. 348+600 al Km. 359+400 Autostrada SA-RC – Opere a verde di nuovo impianto e ripristino vegetazionale”*.

Ente appaltante: SORICAL SPA – *“Disbosco e decespugliamento dell’area dell’invaso della diga del Menta”*.

Ente appaltante: SORICAL SPA – *“Taglio del bosco e decespugliamento dell’area dell’invaso della diga sul torrente Alaco”*.

Ente appaltante: COMUNE DI BELVEDERE DI SPINELLO (KR) – *“Lavori di recupero paesaggistico ambientale del sito SIC – Timpa di Cassiano”*.

Ente appaltante: COMUNE DI BELVEDERE DI SPINELLO (KR) – *“Lavori di riqualificazione area antistante il Santuario Madonna della Scala”*.

Ente appaltante: COMUNE DI CATANZARO – *“Lavori di completamento Parco Giovino”*.

Ente appaltante: COMUNE DI CATANZARO – *“Lavori di urbanizzazione del Piano di Zona 3 – Loc. Germaneto – Viabilità ed opere di arredo urbano”*.

Ente appaltante: COMUNE DI CARERI (RC) – *“Riqualificazione del tessuto urbanistico e miglioramento della qualità degli spazi pubblici delle aree interne dell’area PIT della Locride – Zone Sud – Comune capofila Careri – Benestare – Plati – Casignana – S.Agata del Bianco – Caraffa del Bianco – San Luca – Portigliola – Agnana Calabria – Canolo”*.

Ente appaltante: CONSORZIO LOCRIDE AMBIENTE (RC) – *“Recupero di un’area degradata e realizzazione Piazza San Biagio”*.

Ente appaltante: COMUNE DI CONFLENTI (CZ) – *“Lavori di verde pubblico”*.

Ente appaltante: COMUNE DI CASTROLIBERO (CS) – *“Realizzazione Parco Fluviale torrente Campagnano”*.

Ente appaltante: CORACE SCARL SPA – *“Opere a verde I fase – Inerbimento scarpate rilavati”*.


Ente appaltante: COMUNE DI MONTEPAONE (CZ) – *“Riqualificazione e completamento Turistico Ambientale”*.

Ente appaltante: COMUNE DI CATANZARO – *“Interventi riqualificazione ambientale – sistemazione a verde ed arredo urbano aiuole prospicienti Hotel Benny”*.

Ente appaltante: COMUNE DI CATANZARO – *“Miglioramento della fruibilità e valorizzazione delle aree scoperte del complesso San Giovanni”*.

Ente appaltante: EDISON – *“Realizzazione di verde ed impianto irrigazione presso centrale elettrica”*.

Impresa appaltante: “COLAO COSTRUZIONI s.r.l.” – *“Realizzazione di verde ed impianto irrigazione presso Villaggio Turistico Palmeto in Squillace Lido (CZ)”*.

	DOCUMENTO:	Rev. 10	
	NOTA INFORMATIVA - CURRICULUM	Dicembre 2011	Pagina 10 di 21

Ente appaltante: COMUNE DI VIBO VALENTIA – *“Realizzazione di un parco urbano in Vibo capoluogo”*.

Ente appaltante: COMUNE DI LAMEZIA TERME – *“Lavori per la riqualificazione Bosco Litoraneo”*. PIT Lamezia – POR Calabria 2000-2006 MIS. 1.10 Rete ecologica Regionale Azione A.

Ente appaltante: COMUNE DI CAULONIA – *“Lavori di completamento infrastrutture primarie e secondarie degli insediamenti produttivi”*.

Ente appaltante: COMUNE DI CATANZARO – *“Realizzazione opere di urbanizzazione primaria del piano di zona N. 4- Pistoia – 2° stralcio”*.



3. ALLEGATI FOTOGRAFICI



CENTRO DIREZIONALE





GARDEN CENTER





PARCO DELLA BIODIVERSITA' CATANZARO





TI BLU RESIDENCE MARINA DI PISTICCI





DOCUMENTO:

Rev. 10

NOTA INFORMATIVA - CURRICULUM

Dicembre 2011

Pagina 15 di 21



TI BLU RESIDENCE MARINA DI PISTICCI





DOCUMENTO:

Rev. 10

NOTA INFORMATIVA - CURRICULUM

Dicembre 2011

Pagina 16 di 21



TI BLU RESIDENCE MARINA DI PISTICCI



TI BLU RESIDENCE MARINA DI PISTICCI





DOCUMENTO:

Rev. 10

NOTA INFORMATIVA - CURRICULUM

Dicembre 2011

Pagina 17 di 21



VILLAGGIO MARINA DI PISTICCI





DOCUMENTO:

Rev. 10

NOTA INFORMATIVA - CURRICULUM

Dicembre 2011

Pagina 18 di 21



SIBARI GREEN VILLAGE – BLUSERENA





DOCUMENTO:

Rev. 10

NOTA INFORMATIVA - CURRICULUM

Dicembre 2011

Pagina 19 di 21



SIBARI GREEN VILLAGE – BLUSERENA





DOCUMENTO:

Rev. 10

NOTA INFORMATIVA - CURRICULUM

Dicembre 2011

Pagina 20 di 21



SIBARI GREEN VILLAGE – BLUSERENA





BLUSERENA VILLAGGIO SERENE' - CROTONE





BLUSERENA VILLAGGIO SERENE' - CROTONE



BLUSERENA VILLAGGIO SERENE' - CROTONE



BLUSERENA VILLAGGIO SERENE' - CROTONE





RESIDENCE IL PALMETO – SQUILLACE



RESIDENCE IL PALMETO – SQUILLACE





DOCUMENTO:

Rev. 10

NOTA INFORMATIVA - CURRICULUM

Dicembre 2011

Pagina 24 di 21



RESIDENCE IL PALMETO – SQUILLACE





DOCUMENTO:

Rev. 10

NOTA INFORMATIVA - CURRICULUM

Dicembre 2011

Pagina 25 di 21



LUNGOMARE DAVOLI MARINA





CAMPO SCUOLA CATANZARO





DOCUMENTO:

Rev. 10

NOTA INFORMATIVA - CURRICULUM

Dicembre 2011

Pagina 27 di 21



ANAS SS 106 SOVERATO





DOCUMENTO:

Rev. 10

NOTA INFORMATIVA - CURRICULUM

Dicembre 2011

Pagina 28 di 21



ANAS SS 280 LAMEZIA TERME





ANAS AUTOSTRADA SA-RC





SNAM METANODOTTO MAIDA-MARTIRANO





SNAM METANODOTTO MARTIRANO-TARSIA





ISTITUTO SAN GIUSEPPE - COSENZA





COMUNE DI VIBO VALENTIA – PISCOPIO – SISTEMAZIONE SCARPATA IN FRANA – CAMPO SPORT

